

Quiz:

Czy Twój nauczyciel jest robotem?

Zaznacz odpowiedzi A, B lub C, i sprawdź wynik. Tylko uważaj - jeżeli Twój nauczyciel naprawdę jest robotem, być może właśnie analizuje Twoje odpowiedzi.



1. Twój nauczyciel nie zapomina o zapowiedzianym sprawdzianie.

- A.** Nigdy. Pamięta nawet te, które zapowiadał na rozpoczęciu roku szkolnego.
- B.** Zdarza mu się zapomnieć, ale udaje, że to było celowe, żebyś musiał się uczyć dwa razy.
- C.** Zapomina nawet, gdzie położył dziennik, marker i własny kubek z napisem „Najlepszy nauczyciel świata”.



2. Gdy ktoś zada bardzo trudne pytanie, nauczyciel...

- A.** Odpowiada natychmiast, bez zająknięcia, ale za to z bardzo poważną miną.
- B.** Zastanawia się chwilę, po czym przypomina sobie, gdzie to było napisane i namawia by sprawdzić to samodzielnie.
- C.** Odbija piłeczkę zadając to samo pytanie klasie.



3. Twój nauczyciel dzieli czas między uczniów...

- A.** Z dokładnością co do sekundy. Nikt nie czuje się faworyzowany.
- B.** Stara się, ale czasem po prostu ktoś potrzebuje więcej pomocy.
- C.** Najwięcej czasu poświęca temu, kto najgłośniejsze mówi: „Proszę pani/proszę pana!”.



Quiz:

Czy Twój nauczyciel jest robotem?

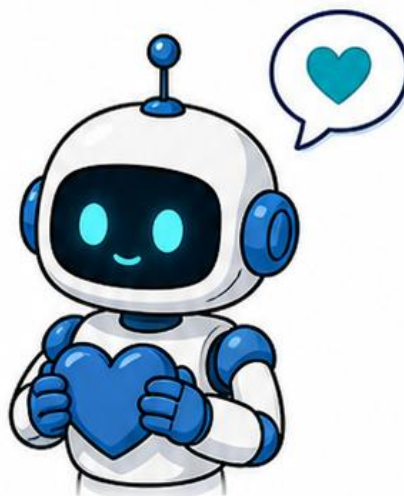
4. Kiedy cała klasa zaczyna się śmiać, nauczyciel...

- A.** Pyta: „Proszę podać powód wystąpienia zbiorowej reakcji dźwiękowej”.
- B.** Śmieje się razem z klasą, jeśli żart jest dobry.
- C.** Mówi: „Już dobrze, wracamy do tematu”, ale sam odwraca się przodem do tablicy i próbuje przestać się chichrać.



5. Gdy uczeń jest smutny, nauczyciel...

- A.** Mówi: „Wykryto obniżony poziom nastroju. Uruchamiam procedurę pocieszania”.
- B.** Pyta, czy wszystko w porządku i odpuszcza komentarze, że „Panna Anna znowu odpywa myślami”.
- C.** Udaje, że nie widzi, ale potem dyskretnie podchodzi po lekcji i dopytuje w czym rzecz.



6. Czy Twój nauczyciel ma ulubione powiedzonko?

- A.** Tak: „Błąd systemu. Proszę powtórzyć pytanie”.
- B.** Tak, i cała klasa potrafi je dokładnie powtórzyć, używając odpowiedniej intonacji.
- C.** Ma ich tyle, że można zrobić z nich słownik.





Quiz: Czy Twój nauczyciel jest robotem?



7.

7. Co robi nauczyciel, gdy w klasie wydarzy się coś zupełnie niespodziewanego?

- A.** Zastyga na trzy sekundy, patrzy w jeden punkt i zaczyna nerwowo mrugać powieką.
- B.** Improwizuje - z różnym skutkiem.
- C.** Udaje, że nic się nie stało, bo nie da się sprowokować młodzieży na ostatniej lekcji tego dnia.



8.

8. Twój nauczyciel popełnia błędy?

- A.** Nie, nigdy. Potrafi być przekonujący nawet przy najbardziej abstrakcyjnych twierdzeniach.
- B.** Tak, ale później często naprostowuje to, co powiedział.
- C.** Tak, ale mówi, że „tylko sprawdzał czujność klasy”.



9.

9. Czy nauczyciel potrafi dochować tajemnicy?

- A.** Oczywiście, że nie. Nauczyciel nie jest powiernikiem tajemnic. Jego priorytetem jest bezpieczeństwo oraz procedury.
- B.** Tak, jeśli to dla kogoś ważne.
- C.** Będzie milczał jak grób, bo prawdopodobnie już o niej zapomniał.



10.

10. Czy Twojemu nauczycielowi zdarza się marzyć?

- A.** Tylko raz wspominał o tym, że chciałby mieć więcej energii...
- B.** Czasami opowiada o wakacyjnych podróżach albo książkach.
- C.** Wielokrotnie zwierzał się, że marzy o świętym spokoju.



Quiz: Czy Twój nauczyciel jest robotem?



Wyniki



Najwięcej odpowiedzi A:

Oj, duża szansa na nauczyciela robota

Twój nauczyciel jest bardzo punktualny, skrupulatny i nigdy nie popełnia błędów. Nie męczy się i nie zapomina o czym mówił na ostatniej lekcji. To potencjalnie może być po prostu człowiek o niezwykłym zmyśle organizacji... albo ktoś, przy kim lepiej nie obrażać sztucznej inteligencji.



Najwięcej odpowiedzi B:

Raczej człowiek, ale zawsze pozostaje cię szansy

Twój nauczyciel nie jest doskonały, ale właściwie to działa na jego korzyść. Potrafi się zaśmiać, wysłuchać, czasami odpuścić lub spontanicznie włączyć film na lekcji. A to są zachowania bardzo trudne do zaprogramowania.



Najwięcej odpowiedzi C:

Człowiek w trybie przetrwania

Możesz odetchnąć - twój nauczyciel najprawdopodobniej nie jest robotem. Jest po prostu człowiekiem, który próbuje ogarnąć klasę, dzwonki, sprawdziany, pytania, zeszyty, hałas i tajemnicze znikanie mazaków. Dajcie mu czasem chwilę wytchnienia - on nie ładuje się po podłączeniu kabelka do zasilania, tylko potrzebuje spokoju.



UWAGA:

Quiz ma charakter zabawowy i nie powinien być używany jako oficjalny test wykrywania robotów w szkole. Jeżeli Twój nauczyciel błyska oczami, mówi głosem syntezatora albo zna wszystkie odpowiedzi na zadane pytania - obserwuj dalej i koniecznie przeczytaj książkę **Nasz nauczyciel robot**.

